

**ОБЛАСТНОЕ ГОСУДАРСТВЕННОЕ
УНИТАРНОЕ ПРЕДПРИЯТИЕ
"ОБЛАСТНОЙ ЦЕНТР
ТЕХНИЧЕСКОЙ ИНВЕНТАРИЗАЦИИ - ОБЛАСТНОЕ БТИ"**

ОГУП "ОЦТИ - Областное БТИ"

ТЕХНИЧЕСКИЙ ПАСПОРТ

Тип объекта учета	здание
Назначение объекта	нежилое
Наименование объекта	Детский сад Березка

Местоположение (адрес) объекта недвижимости

Субъект Российской Федерации	Иркутская область	
Район	Жигаловский	
Муниципальное образование	тип	
	наименование	
Административный район города	тип	рабочий посёлок
	наименование	Жигалово
Населенный пункт	тип	улица
	наименование	Левина
Улица (проспект, переулок и т.д.)	тип	
	наименование	11
Номер дома		
Номер корпуса		
Номер строения		
Литера (здания)	А	
Иное описание местоположения		

Паспорт составлен по состоянию на 04.04.2012г.
(дата обследования объекта)

Паспорт выдан

директор Качугского ЦТИ



А.В. Коростекова
М.П.

I. Регистрация права собственности
(реестровый № _____)

Фонд _____ нежилой _____

Дата записи	Полное наименование учреждения, предприятия или организации	Документы, устанавливающие право собственности, с указанием кем, когда и за каким номером выданы	Долевое участие при общей собственности	Подпись лица, свидетельствующего о правильности записи

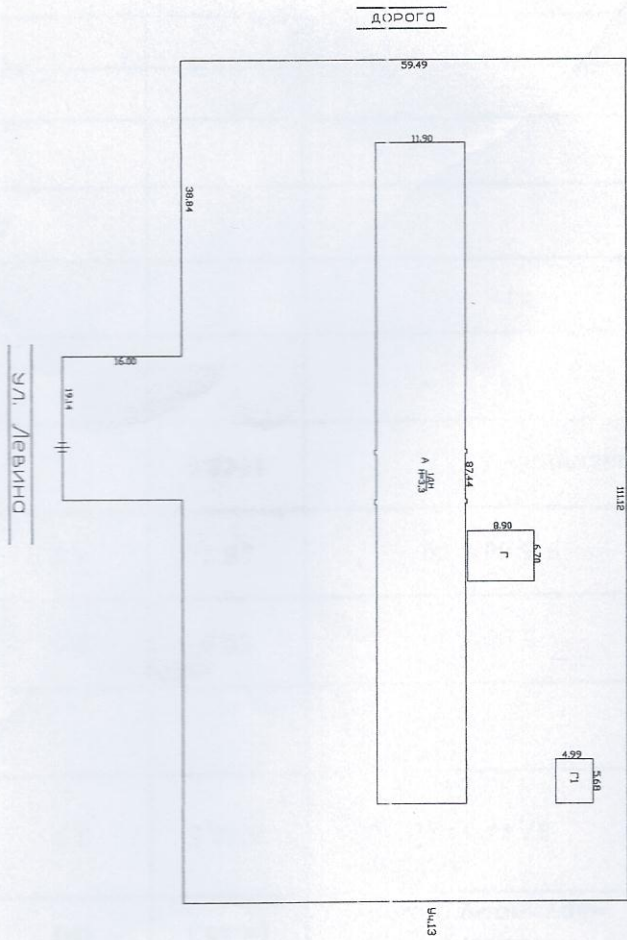
II. Экспликация земельного участка _____ кв.м.

Площадь участка			Незастроенная площадь		
по документам	фактически	застроенная	замощенная	озелененная	прочая
		1040,5			

III. Благоустройство здания _____ 920,1 кв.м.

водоснабжение	канализация	Отопление					Централизованное горячее водоснабж.	Ванны				Газо снабжени		Электроснабжение	Лифты шт.	
		от ТЭЦ	от групповой квартальной	от собственной котельной	от АГБ	печное		электро отопление	с центральным горячим водоснабжением	с газовыми колонками	с дровяными колонками	централизованное	жидким газом		пассажирские	грузовые
920,1	920,1			920,1										920,1		

СИТУАЦИОННЫЙ ПЛАН
 земельного участка, расположенного по адресу:
 рп. Жигалово, ул. Левина, д.11



Условные обозначения		Ситуационный план	
А	линия строения	Частичи	Каменков Т.С.
Изд3	линия забора	Земельный участок	Каменкова А.В.
ДВ	линия, вдоль которой расположен земельный участок	Масштаб	1:200
Г-П	каменная дорожка	Формат листа	А4
		Техническая информация	Инженер-проектировщик

IV. Общие сведения

Назначение _____ № _____ нежилое
 Использование _____ нежилое
 Описание _____
 а _____ Нежилое одноэтажное деревянное здание
 б _____
 в _____
 г _____

V. Исчисление площадей и объемов здания и его частей
 (подвалов, пристроек и т.п.)

Литера по плану	Наименование здания и его частей	Формулы для подсчета площадей по наружному обмеру	Площадь (м.кв.)	Высота (м)	Объем (м. куб.)
А	Детский сад Березка	$87,44 \times 11,90$	1040,5	3,3	3434
Г	котельная	$8,90 \times 6,70$	59,6	2,6	155
Г1	прачечная	$5,68 \times 4,99$	28,3	1,9	54
Площадь застройки:			1040,5		

VI. Описание конструктивных элементов здания и определения износа

Литера А

Год постройки 1966

Число надземных этажей 1

Число подземных этажей 0

Группа капитальности 1

Вид внутренней отделки

простая

№	Наименование конструктивных элементов	Описание конструктивных элементов (материал, конструкция, отделка и прочее)	Техническое состояние (осадки, трещины, гниль и т.п.)	Уд. вес по таблице	Поправка к удельному	Удельный вес конст. элем. с поправкой	Износ в %	% износа к стр.гр.7Х8	Тек.изм.			
									износ в %			
									элемента	к строению		
1	2	3	4	5	6	7	8	9	10	11		
1	Фундаменты и земляные работы	бетон	осадка	6	1	6	60	3,6				
2	стены	а. надземные и их наружная отделка	расколы, выветривание швов	27	1	27	60	16,2				
		б. внутренние перегородки									дощатые	
3	Перекрытия	Чердачные	ослабление хомутов	12	1	12	65	7,8				
		Междуэтажные									деревянные	
		Надподвальные										
4	Крыша	шифер	расколы,	6	1	6	65	3,9				
5	Полы	дощатые	перекосы	7	1	7	55	3,9				
6	проемы	Оконные	перекосы в местах сопряжения	12	1	12	65	7,8				
		Дверные									двойные	
7	Внутренняя отделка	штукатурка, побелка, окраска	выпучивание, отслоение	16	1	16	65	10,4				
8	Сан. и электротехнические работы	Отопление	повреждения, ржавчина	2	1	2	65	1,3				
		Водопровод										от собственной котельной
		Канализация										есть
		Горячее водоснабжение										есть
		Ванны										
		Электроосвещение										Есть
		Радио										
		Телефон										
		Вентиляция										
Сигнализация												
	Разные работы			12	1	12	65	7,8				
Итого				100		100		63				

износа приведенных к 100 по формуле $\frac{\text{процент износа} \times 100}{\text{удельный вес (гр.7)}} = 63 \%$

VII. Техническое описание пристроек и других частей здания

Наименование конструктивных элементов	Литер.Г	Удельный вес по таблице	Поправки	Удельный вес с погр	ЛитерГ1.	Удельный вес по таблице	Поправки	Удельный вес с погр
	котельная				прачечная			
Фундаменты	дер. Стулья	5	1	5	бутовый	5	1	5
Стены и перегородки	дощатые	25	1	25	бутовые	27	1	27
Перекрытия	деревянные	23	1	23	деревянные	8	1	8
Крыша	шифер	4	1	4	шифер	8	1	8
Полы	дощатые	4	1	4	бетон	14	1	14
Проемы	деревянные	5	1	5	деревянные	10	1	10
Отделочные материалы		5				2		
Электроосвещение		25	1	25	есть	17	1	
Прочие работы		5	1	5				
Итого		100	x	96		100	x	72

VIII. Исчисление восстановительной стоимости здания и его частей

Наименование здания и его частей	№ сборника	№ таблицы	Измеритель	Стоимость измерителя по таблице	Поправки к стоимости (коэфф.)					Стоимость измерителя	Количество, объем, площадь	Восстан. стоимость в руб.	% износа	Действит. стоимость в руб.	
					удел. вес	группа. капиталн	клим. район	сейсмичн.	поправочн.						2012
Детский сад Березка	32	38	м3	28,0	1	1	1,07	1,04		154,46	4813	3434	16525218	63	6114331
котельная	18	11	м3	11,3	0,96	1	1,07	1,04		154,46	1865	155	288937	60	115575
прачечная	4	77	м3	22,8	0,72	1	1,07	1,04		154,46	2822	54	151719	60	60688
Итого:													16965874		6290593


IX. Служебные постройки, ограждения и сооружения (замощения) на участке.

Литера	Наименование сооружения	Материал и конструкция	Размеры		Площадь, кв. м	№ сборника	№ таблицы	Измеритель	Стоимость измерения по	Поправка на климат. Район	Восстан. стоимость в руб.	% износа	Действит. стоимость в руб.
			Длина, м	ширина, высота, м									


X. Общая стоимость (в руб.)

В ценах какого года	Основные строения		Служебные постройки		Сооружения		Всего	
	Восстановительная	Действительная	Восстановительная	Действительная	Восстановительная	Действительная	Восстановительная	Действительная
2012	16 525 218	6 114 331	440 656	286 426			16 965 874	6 400 757
Действительная стоимость в ценах 2012 года составляет: Шесть миллионов четыреста тысяч семьсот пятьдесят пять рублей.								

Исполнил

 Лазарева Т.С.

Директор

 Коростеикова А.В.

Дата

04.04.2012г.

Отметка о последующих обследованиях

Дата обследования	" " "200 г.	" " "200 г.	" " "200 г.
Исследовал			

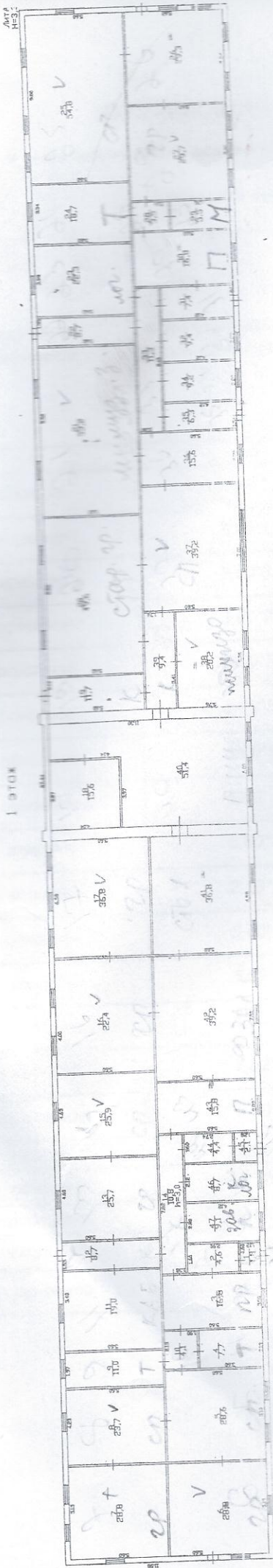
Примечание

Позаожный план

здания, расположенного по адресу

ул. Жигалово, д. 4, Левинский

1 этаж



Позаожный план	
Чертеж	Левинский Л. И.
Проектный	СРБСЕТЕРОВО В. И.
Дата	1980
Масштаб	1:100
Колонтитул	Контурный план

ЭКСПЛИКАЦИЯ

к поэтажному плану здания (строения)

Детский сад Березка Литер А

Литера по плану	Этаж	Номер помещения	Назначение помещений	Формулы для подсчета площадей помещений	Общая полезная	Основная	Вспомогательная	Внутренняя высота помещений
1	2	3	4	5	6	7	8	9
А	1	1	✓ тамбур	1,60*1,12	1,8		1,8	3,0
		2	✓ коридор	2,90*1,60	4,6		4,6	
		3	✓ коридор	5,60*3,00	16,8		16,8	
		4	основное	3,60*2,13	7,7	7,7		
		5	• основное	5,60*5,10	28,6	28,6		
		6	↓ основное	5,60*5,15	28,8	28,8		
		7	• основное	5,60*5,15	28,8	28,8		
		8	+ основное	5,60*4,23	23,7	23,7		
		9	✓ туалет	5,60*1,97	11,0		11,0	
		10	✓ коридор	2,13*1,90	4,1		4,1	
		11	каб. основное	5,60*3,40	19,0	19,0		
		12	✓ коридор	5,60*1,55	8,7		8,7	
		13	• основное	5,60*4,60	25,7	25,7		
		14	✓ коридор	7,82*1,38	10,8		10,8	
		15	↓ основное	5,60*4,63	25,9	25,9		
		16	↓ основное	5,60*4,00	22,4	22,4		
		17	• основное	6,58*5,60	36,8	36,8		
		18	— подсобное	4,04*3,87	15,6		15,6	
		19	✓ коридор	5,60*2,10	11,7		11,7	
		20	• основное	8,86*5,60	49,6	49,6		

Литера по плану	Этаж	Номер помещения	Назначение помещений	Формулы для подсчета площадей помещений	Общая полезная	Основная	Вспомогательная	Внутренняя высота помещений
		21	• основное	$9,50 \times 5,60$	53,2	53,2		
		22	✓ коридор	$5,60 \times 1,55$	8,7		8,7	
		23	• основное	$5,60 \times 3,98$	22,3	22,3		
		24	• основное	$5,60 \times 3,34$	18,7	18,7		
		25	+ основное	$9,80 \times 5,60$	54,8	54,8		
		26	• основное	$5,60 \times 5,24$	29,3	29,3		
		27	• основное	$5,60 \times 5,30$	29,7	29,7		
		28	✓ коридор	$2,14 \times 1,63$	3,5		3,5	
		29	— подсобное	$3,36 \times 1,63$	5,5		5,5	
		30	— подсобное	$5,60 \times 3,01$	16,8		16,8	
		31	• основное	$4,12 \times 1,80$	7,4	7,4		
		32	• основное	$4,12 \times 2,29$	9,4	9,4		
		33	✓ коридор	$8,15 \times 1,38$	11,3		11,3	
		34	• основное	$4,12 \times 2,22$	9,2	9,2		
		35	✓ коридор	$4,12 \times 1,54$	6,3		6,3	
		36	• основное	$5,60 \times 2,79$	15,6	15,6		
		37	+ основное	$7,00 \times 5,60$	39,2	39,2		
		38	• основное	$5,36 \times 3,76$	20,2	20,2		
		39	✓ коридор	$5,41 \times 1,74$	9,4		9,4	
		40	— подсобное	$11,30 \times 6,00 - (4,14 \times 3,97)$	51,4		51,4	
		41	• основное	$6,58 \times 5,60$	36,8	36,8		
		42	• основное	$7,00 \times 5,60$	39,2	39,2		
		43	• основное	$5,60 \times 2,83$	15,8	15,8		
		44	✓ коридор	$2,74 \times 1,60$	4,4		4,4	
		45	✓ тамбур	$1,60 \times 1,28$	2,1		2,1	
		46	• основная	$4,12 \times 2,12$	8,7	8,7		
		47	• основная	$4,12 \times 2,20$	9,1	9,1		
ИТОГО:					920,1	715,6	204,5	